

CORONAVIRUS

¿SABES CÓMO Y CUÁNDO UTILIZAR LA MASCARILLA?



1 EN LUGARES CERRADOS DONDE NO PUEDES MANTENER 2m DE DISTANCIA.



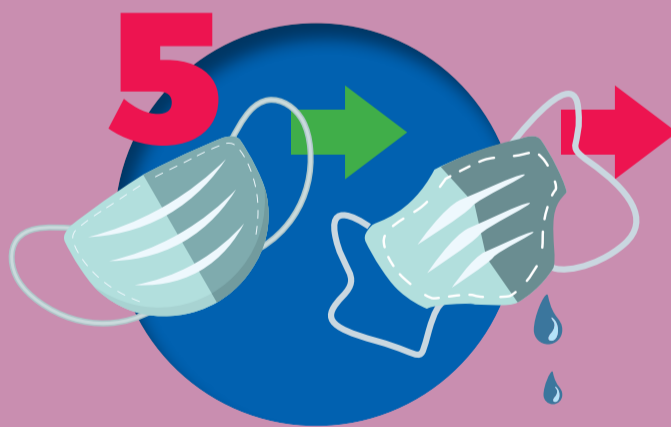
2 LÁVATE LAS MANOS ANTES Y DESPUÉS DE SU USO.



3 CUBRE BIEN BOCA Y NARIZ, SIN ESPACIOS ENTRE LA CARA Y LA MÁSCARA.



4 QUÍTATELA DESDE LA SUJECIÓN DE LAS OREJAS.



5 CÁMBIALA CUANDO ESTÉ HÚMEDA O SE DETERIORE.



6 GUÁRDALA EN BOLSA CERRADA HASTA SU PRÓXIMO USO, SI ES REUTILIZABLE.



7 NO TOQUES LA PARTE DELANTERA. SI LO HACES, LÁVATE LAS MANOS.



Osakidetza

EUSKO JAURLARITZA



GOBIERNO VASCO

KORONABIRUSA

NOIZ ETA NOLA ERABILI MASKARA?



1 LEKU ITXIETAN, EZIN BADUZU MANTENDU 2m-ko DISTANTZIA.



2 GARBITU ESKUAK ERABILI AURRETIK ETA ONDOREN.



3 ONDO ESTALI AHOA ETA SUDURRA, AURPEGIAREN ETA MASKARAREN ARTEKO TARTERIK GABE.



4 KENDU EZAZU BELARRIETAKO KORDELETATIK HASITA.



5 ALDATU HEZE DAGOENEAN EDO HONDATZEN DENEAN.



6 BERRERABILGARRIA BADA, GORDE EZAZU POLTSA ITXI BATEN.



7 EZ UKITU AURREALDEA. EGITEN BADUZU, GARBITU ESKUAK.



Osakidetza

EUSKO JAURLARITZA



GOBIERNO VASCO